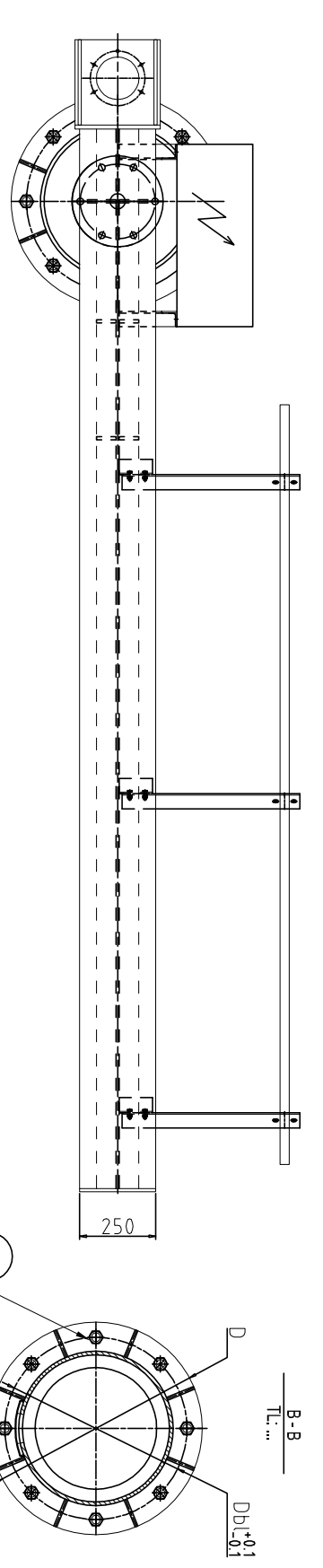
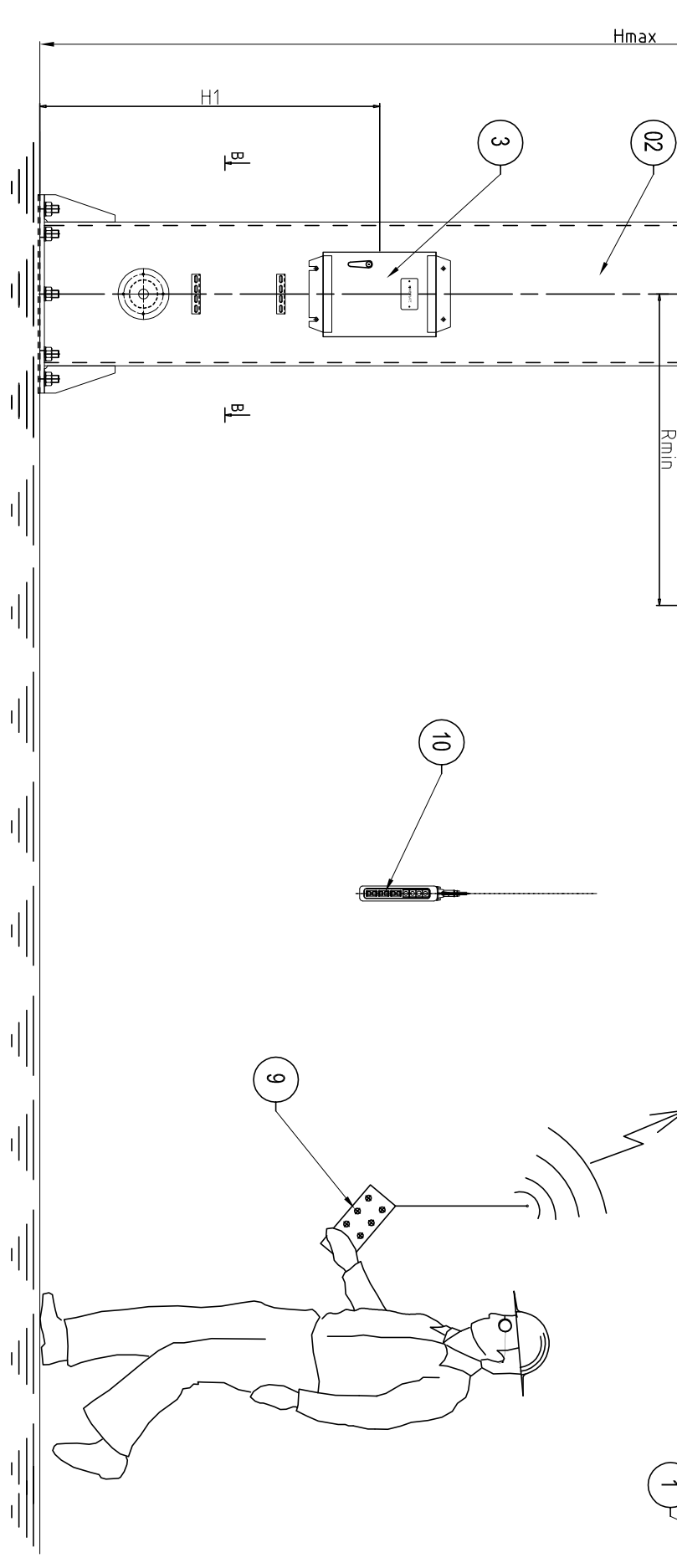


**THÔNG SỐ KỸ THUẬT**

Loại thiết bị:	CÀN TRỤC QUAY
Tải trọng nâng:	3 tấn
Tầm với Rmax/min:	.../... m
Chiều cao nâng:	... m
Tốc độ nâng hạ:	7.5 m/ph(1 tốc độ)
Tốc độ di chuyển xe con:	20 m/ph(1 tốc độ)
Tốc độ quay:	... vg/ph
Công suất nâng hạ:	5.5 KW
Công suất di chuyển palang:	0.75 KW
Công suất quay:	... KW
Nguồn động lực:	AC380V, 3 pha, 50Hz
Điện áp điều khiển:	48 V
Kiểu điều khiển:	Nút bấm + từ xa
Chế độ làm việc:	M4 (1Am)
Màu sơn:	...
Kiểu palang điện:	SUNGDO SM3-M

- |                                  |                      |
|----------------------------------|----------------------|
| ① PALANG ĐIỆN                    | ① BOOM               |
| ② HỆ ĐIỆN NGANG                  | ② TRỤ CHÍNH          |
| ③ TỦ ĐIỆN CẤP ĐIỆN CHO CT        | ③ HỆ CON LĂN ĐỠ QUAY |
| ④ CỘ GÓP                         | ④ CƠ CẤU QUAY        |
| ⑤ DC, HGT CC QUAY                | ⑤ HỆ BU LÔNG NỀN     |
| ⑥ TỦ ĐIỆN                        |                      |
| ⑦ BIÊN BẢO SỨC NĂNG              |                      |
| ⑧ BIÊN BẢO "AN TOÀN LÀ TRÊN HẾT" |                      |
| ⑨ ĐIỀU KHIỂN TỪ XA               |                      |
| ⑩ ĐIỀU KHIỂN NÚT BẤM             |                      |



<b>CB MACHINERY CO.,LTD</b> VIỆT NAM - HÀ NỘI - VIỆT NAM BIÊN HÒA - BIÊN HÒA - BIÊN HÒA		Phép chiếu 		Dự án: CÀN TRỤC QUAY (CIB CRANE) Sức nâng Q= 3 tấn, làm với Rmax=...m		Khách hàng: ...	
Chủ trì	Họ & tên	Chức vụ	Ngày	Chỉ tiết:	BỘ TRƯỞNG		
Kiểm tra	Phạm Văn Hội		...../2016		Số bản vẽ:	JC3T	Tỷ lệ:
Duyệt	Hoàng Văn Bách		...../2016	Vật liệu:	01	Khối lượng(kg):	1:50
	Nguyễn Đoàn Thuận		...../2016		Tờ số:		Số tờ: